

 **e-breathe**

SMARTBLOWER

Vollmasken-System



**Atemschutzgebläse für die
Asbest- und Nuklearindustrie**

Smartblower Vollmasken-System

Atemschutzgebläse



2 3

Das Smartblower Vollmasken-System ist für alle Einsatzfälle bestens geeignet, die einen Atemschutz mit Vollmaske erfordern. Durch die besonders positiven Eigenschaften in Ausstattung, Technik und Tragekomfort findet das Smartblower-Vollmasken-System bevorzugt Anwendung in der Asbest- und Nuklearindustrie.

Das modulare System besteht aus einer Vollmaske, einer elektronisch gesteuerten Motor-Einheit, einem Verbindungskabel, einem Filter sowie aus einer leichten Steuereinheit mit Akku, die komfortabel am Gürtel befestigt wird. Die Motor-Einheit wird frontal zwischen Maske und Filter in das Schraubgewinde der Maske gesetzt. Das System ist nicht auf eine spezielle Vollmaske beschränkt, sondern kann mit verschiedenen Vollmasken, die über einen DIN-Rundgewindeanschluss verfügen, betrieben werden.

Das Smartblower Gebläse baut einen konstanten Überdruck in der Maske auf und versorgt den Anwender mit Atemluft. Durch die Atemunterstützung verlängert sich die vorgeschriebene Tragezeitbegrenzung und der Anwender verspürt eine deutliche Erleichterung beim Tragen der Ausrüstung. Der modulare Aufbau schafft maximale Flexibilität und sorgt im Bedarfsfall für einen einfachen und kostengünstigen Austausch der Einzelteile.

Welche Vorteile bringt das System im Einsatz?

- Verlängerung der maximalen Tragezeit, da der Smartblower als Atemunterstützung dient
- einfache Dekontamination und Reinigung: alle Komponenten sind abwaschbar
- schnelle Ladezeit: 80%ige Aufladung innerhalb einer Stunde, volle Ladekapazität innerhalb 3 Stunden
- lange Einsatzdauer: Versorgungskapazität von ca. 8 Stunden nach jedem vollständigen Ladevorgang
- zuverlässiges Arbeitsmaterial: langlebige und qualitativ hochwertige Ausstattung
- maximale Flexibilität: schneller Austausch einzelner Module
- Geringe Betriebskosten durch die effiziente Abdichtung gegen das Eindringen von Wasser und durch Einfilterbetrieb.

Wie profitiert der Anwender?

- Arbeiterleichterung: erhöhter Tragekomfort durch Atemunterstützung des Smartblowers
- geringe Gewichtsbelastung: die leichte Steuer-Einheit (Akku) wird bequem am Gürtel getragen
- anwenderfreundliche Bedienung: übersichtliche und klare Menüführung
- einfache Handhabung: das System lässt sich mit wenigen Handgriffen montieren und auseinandernehmen
- Sicherheit auch nach dem Einsatz: Der Träger ist auch während der Dekontaminationsdusche mit Atemschutz ausgestattet.
- freie Sicht: optisch einwandfreie, verzerrungsfreie Sichtscheibe mit uneingeschränktem Sichtfeld (98 %)
- Hoher Tragekomfort durch weichen und hautverträglichen Silikongummi der Vollmaske

Technische Spezifikationen

| | |
|---|---|
| Gebläse Variante: | e-breathe Smartblower Vollmasken-System |
| Zulassungen: | CE zertifiziert nach EN 12942 |
| Schutzklasse: | TM2 & TM3* |
| Luftleistung (autom. Nachregelung): | 140-160l/min |
| Luftstromwarnung: | Nein |
| Akkuwarnung: | < 15 min |
| Filteranzahl: | 1 x Partikelfilter |
| Zubehör: | - |
| SVE (Steuereinheit): | SVE Vollmasken-Betrieb |
| Akkulaufzeit (Lio-Ion 11,25 V / 2,95 Ah) | ca. 6-8h (Filter-/Kopfteilkombinationsabhängig) |
| Ladezeit: | 1h = 80% & 3h = 100% |
| Gewicht der Gebläseeinheit: | 435g |
| Schutzart: | IP 67 wasserdicht (Motor nur mit Verschlussstopfen) |
| Betriebstemperatur: | -0°C bis +40°C <70% RH |
| Lagerungstemperatur: | -0°C bis +30°C <70% RH |

(*befindet sich noch in Zertifizierung)

Vollmaske:

- Komfortable Vollmaske aus hautfreundlichem Silikongummi:
- gewölbte Panoramascheibe
 - kratzfeste Anti-Beschlag-Scheibe
 - Vollmasken Klasse 3 nach EN136

Motor-Einheit:

- Der Radialmotor liefert eine Luftvolumenleistung von bis zu 160l/min. Das Gebläse besticht mit seiner kompakten Baugröße und seinem Gewicht von nur 85g.
- IP 67 wasserdicht (im verschlossenem Zustand)

Filteranschluss / Filtersystem:

- DIN-Rundgewindeanschluss
- Einfilterbetrieb (Kostenreduzierung)
- Filtergehäuse zum Öffnen und zum leichten Entnehmen und Entsorgen des verbrauchten Filterpads (Müllvermeidung)

SVE Kabel:

- wasserdichtes Verbindungskabel
- verschiedene Ausführungen erhältlich
- Verschraubung am Gebläse und an der SVE für einen sicheren Halt

Farbdisplay:

- informiert den Nutzer über:
- Akku-Status und Akku-Restlaufzeit
 - Luftvolumen (pro Filter)
 - Filtertyp
 - Betriebsstunden
 - Akkuladezyklen
 - Servicetermin

SVE (Akku):

- Die Steuereinheit arbeitet zuverlässig eine ganze Arbeitsschicht.
- integrierte Software zur Steuerung und Kontrolle der Betriebsdauer
 - optische und akustische Warneinrichtung
 - Gewicht 350g
 - IP 67 wasserdicht
 - Lithium-Ionen-Akku ohne Memory-Effekt
 - Verwendung als Ersatzakku möglich



PM Vollmaske Panarea Pro

Atemschutzmaske



Die PM Vollmaske Panarea Pro ist hervorragend für den Einsatz in der Asbest- und Nuclearindustrie geeignet. Die Silikon-Maske bietet ein Höchstmaß an Tragekomfort. Durch das weiche und hautverträgliche Silikongummi verbindet die Maske angenehme Trageeigenschaften und eine lange Haltbarkeit. Die gewölbte Panoramasichtscheibe bietet ein unbegrenztes Blickfeld ohne Einschränkungen. Standardmäßig verbaut ist eine kratzfeste Anti-Beschlag-Scheibe.

Das Smartblower-Gebläse dient als Atemunterstützung und verlängert so die vorgeschriebene Tragezeitbegrenzung, die der Anwender zu beachten hat. Dank einer sehr kleinen und leichten Bauweise beeinträchtigt das Gebläse weder das Sichtfeld noch das Gewicht der Maske merklich. Für den Anwender bedeutet dies eine wesentliche Arbeitserleichterung.

Wichtig: Die Verwendung mit dem Smartblower bedeutet ein Maximum an Arbeitssicherheit, denn auch im ausgeschalteten Zustand ist der Schutz gewährleistet.

Ausatemventil

Transportiert die verbrauchte Luft aus der Maske heraus und verhindert eine Wärmeansammlung in der Maske.

Fünf-Punkt-Bänderung

Komfortable Bänderung für leichtes und schnelles Anlegen bei hohem Tragekomfort.

Maskenkörper

Komfortable Vollmaske aus Silikon für ein angenehmes Tragegefühl.

Motor-Einheit

Dient als Atemunterstützung und gewährleistet einen höheren Tragekomfort und längere Einsatzzeiten.

Sichtfeld

Die serienmäßig verbaute Anti-Beschlag-Scheibe sorgt für eine uneingeschränkte Rundumsicht.

Das kompakte und leichte **Smartblower** Atemschutzgebläse ist sowohl für den Überdruck-, als auch für den Unterdruckbetrieb ausgelegt. Das Gebläse wird direkt in die Maske geschraubt und versorgt den Anwender mit Atemluft. Optische und akustische Warnhinweise des Systems informieren frühzeitig über Ladezustand, Laufleistung und Filtersättigung.

Trotz seiner geringen Größe ist der verwendete Akku ein wahres Kraftpaket, auf das Sie sich für eine ganze Arbeitsschicht von 8 Stunden verlassen können. Wenn es doch mal knapp wird, ermöglicht die Schnellladefunktion eine 80%ige Wiederaufladung innerhalb einer Stunde. Im verschlossenen Zustand erreicht das Gebläse die Schutzklasse IP 67 und ist somit gegen zeitweiliges Untertauchen geschützt.

Atemschutzgebläse



4

5

e-breathe Partikelfilter / ecoPAD

Atemschutzfilter

Bei stetig knapper werdenden Ressourcen rückt die Nachhaltigkeit von Produkten mehr und mehr in den Fokus. Insbesondere bei Partikelfiltern ist es ein sinnvolles Konzept, nicht das ganze Filtergehäuse, sondern nur das Partikelvlies zu ersetzen.

Mit dem ecoPAD beschreitet e-breathe diesen umweltfreundlichen Weg und geht noch einen Schritt weiter.

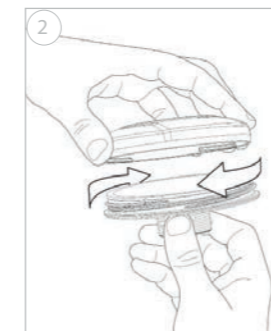
Das verwendete P3 Vlies entspricht exakt dem Vlies, welches in verkapselten Standard P3-Filtern verwendet wird. Der Dichtsitz des Vlieses wird über eine spezielle Gummierung erreicht, die eigens für das ecoPAD entwickelt wurde. Das Unterteil und das Oberteil des Filtergehäuses lassen sich im Handumdrehen verbinden und schließen das Partikelvlies fest ein. Für den Anwender bedeutet dies höchsten Schutz vor Partikeln und Aerosolen, bei gleichzeitig minimalem Atemwiderstand.

Bei der Entwicklung des ecoPAD wurde dieses explizit besonders flach und leicht konzipiert. Somit wird für die Lagerung nur etwa ein Drittel des Raumes benötigt, der für die Lagerung von herkömmlichen Filtern benötigt werden würde.

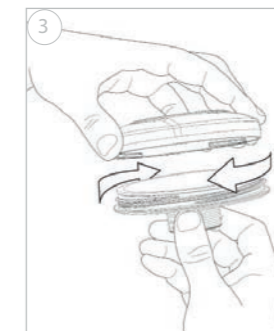
Der Atemschutzfilter ecoPAD punktet jedoch nicht nur durch Platz- und Kostenersparnisse in der Logistik und Lagerhaltung, sondern schon Umwelt und Materialbudget durch das wiederverwendbare Filtergehäuse.



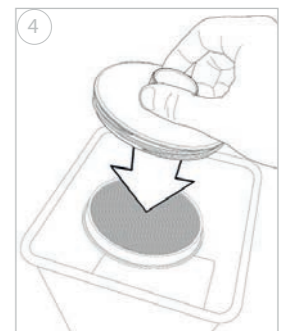
Neues ecoPAD korrekt einlegen:
Die Dichtlippe muss die Filteraufnahme komplett umschließen.



Zusammenbau:
Schrauben Sie den Filterdeckel im Uhrzeigersinn handfest auf die Filteraufnahme.



Filterwechsel:
Nach dem Einsatz den Filter aufschrauben, ohne dabei das Filtermedium zu berühren.



ecoPAD entsorgen:
Das Filtermedium wird durch Umdrehen des Unterteils fachgerecht entsorgt.

Produktmerkmale:

- zertifiziert nach EN 143 & 12941/42
- Filterklasse P3 PSL R
- Umwelt- & Ressourcenschonend
- extrem geringer Atemwiderstand
- lange Lebensdauer
- platzsparend
- kostengünstig
- geringes Gewicht



Bestellinformationen

Starter-Packs / Ersatzteile & Zubehör / Filter

| Starter-Packs | | |
|--|-----------|--|
| Starter-Pack | Art.-Nr. | Bild |
| Das Starter-Pack besteht aus: Motor, SVE Vollmasken-Betrieb (Akku), Ladestation, Gurt, Gebläse, Spiralkabel | | |
| e-breathe Smartblower Vollmasken-System | 322002200 |  |

| Ready-Packs | | |
|--|-----------|--|
| Ready-Pack | Art.-Nr. | Bild |
| Das Ready-Pack besteht aus: Motor, SVE Vollmasken-Betrieb (Akku), Ladestation, Gurt, Gebläse, Spiralkabel, 1x Partikelfilter P3, PM Vollmaske Panarea Pro | | |
| Ready Pack Vollmasken-System mit PM Vollmaske Panarea Pro | 322002133 |  |

| Ersatzteile & Zubehör | | |
|--|-----------|---|
| Artikelname | Art.-Nr. | Bild |
| PM Vollmaske Panarea Pro | 701007000 |  |
| e-breathe Motor (ohne Kabel) | 322002102 |  |
| Steuerungs-Versorgungseinheit SVE Vollmasken-Betrieb [2] | 322002113 |  |
| e-breathe Ladeschale | 322002101 |  |
| SVE Spiralkabel 2.0 DV (doppelte Verschraubung) | 322002137 |  |
| SVE Kabel lang glatt 2.0 DV (doppelte Verschraubung) | 322002139 |  |

| Ersatzteile & Zubehör | | |
|-----------------------------------|-----------|---|
| Artikelname | Art.-Nr. | Bild |
| Dekontaminations-Verschlusskappen | 500510046 |  |
| GurtClip | 322004021 |  |
| e-breathe Gurtgebläse | 322002105 |  |
| Gurt dekontaminierbar | 302062996 |  |
| Aufbewahrungskoffer | 119458616 |  |

| Filter & Zubehör | | |
|---|-----------|---|
| Artikelname | Art.-Nr. | Bild |
| e-breathe Partikelfilter P3 R SL (ungekapselter Filter) | 322002109 |  |
| e-breathe ecoPAD P3 R SL (VPE 5; Ersatzfilter Medium) | 322002110 |  |
| PM Partikelfilter P3 R SL | 100052676 |  |
| Vorfilter (VPE 20) (Kompatibel mit e-breathe & PM Filtern) | 302052691 |  |
| Verschlusskappe für Filtergewinde (Kompatibel mit e-breathe & PM Filtern) | 146042507 |  |
| Abdeckung für Filter (Kompatibel mit PM Filtern) | 500052693 |  |
| Dekon Duschabdeckung (Kompatibel mit PM Filtern) | 500580013 |  |

PM Atemschutz



Willicher Damm 99 – 41066 Mönchengladbach – Deutschland

Tel: 02161 / 40 290 0 Fax: 02161 / 40 290 20

www.PM-Atemschutz.de

info@pm-atemschutz.de

PM Shop

Online-Shop für Arbeitsschutz

www.PM-Atemschutzshop.de

e-breathe

Entwicklung neuer PSA

www.e-breathe.de

info@e-breathe.de

